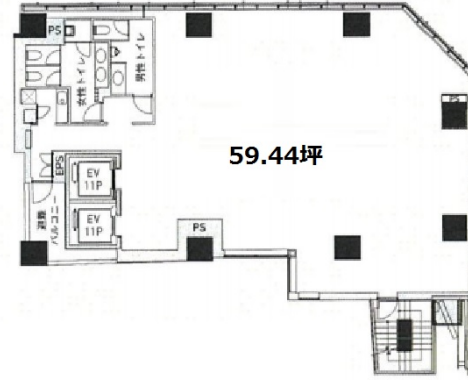


KOJIMACHI TERRACE 8階59.44坪

東京都千代田区麹町3-1



物件MAP



| 賃貸条件 | |
|--------|---|
| 坪数 | 59.44坪 |
| 階数 | 8階 |
| 入居可能日 | |
| ビル情報 | |
| 所在地 | 東京都千代田区麹町3-1 |
| 最寄り駅 | 東京メトロ有楽町線 麹町駅 徒歩3分 東京メトロ半蔵門線 半蔵門駅 徒歩3分 JR中央本線 四ツ谷駅 徒歩13分 JR中央・総武線 市ヶ谷駅 徒歩15分 |
| エリア | 麹町・番町・市ヶ谷エリア |
| 竣工 | 2018年9月 |
| 耐震 | 新耐震基準 |
| 階数 | 地上11階 地下1階 |
| 用途 | 事務所 |
| 構造 | RC造 |
| 設備情報 | |
| エレベーター | 2基 |
| 空調 | 個別空調 |
| OAフロア | OAフロア |
| 基準階天井高 | 2,700mm |
| 光ファイバー | 有り |
| トイレ | 男女別・室内 |
| セキュリティ | 有り |
| 駐車場 | 有り |



事務所移転の簡単検索サイト

Quick Service

クイックサービス

KOJIMACHI TERRACE 8階59.44坪 東京都千代田区麹町3-1

麹町・番町・市ヶ谷エリア (ビルID: 0045975) の賃貸オフィス

貸事務所・レンタルオフィス・オフィス移転なら**QuickService**

物件詳細はこちらから

 **0120-55-2620**

【受付時間】平日9:30~18:30

