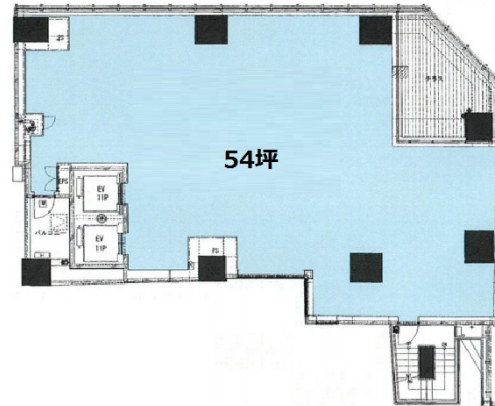


KOJIMACHI TERRACE 2階54坪

東京都千代田区麹町3-1



物件MAP



賃貸条件	
坪数	54坪
階数	2階
入居可能日	

ビル情報	
所在地	東京都千代田区麹町3-1
最寄り駅	東京メトロ有楽町線 麹町駅 徒歩3分 東京メトロ半蔵門線 半蔵門駅 徒歩3分 JR中央本線 四ツ谷駅 徒歩13分 JR中央・総武線 市ヶ谷駅 徒歩15分
エリア	麹町・番町・市ヶ谷エリア
竣工	2018年9月
耐震	新耐震基準
階数	地上11階 地下1階
用途	事務所
構造	RC造

設備情報	
エレベーター	2基
空調	個別空調
OAフロア	OAフロア
基準階天井高	2,700mm
光ファイバー	有り
トイレ	男女別・室内
セキュリティ	有り
駐車場	有り



事務所移転の簡単検索サイト

Quick Service

クイックサービス

KOJIMACHI TERRACE 2階54坪 東京都千代田区麹町3-1

麹町・番町・市ヶ谷エリア (ビルID: 0045975) の賃貸オフィス

貸事務所・レンタルオフィス・オフィス移転なら**QuickService**

物件詳細はこちらから

 **0120-55-2620**

【受付時間】平日9:30~18:30

