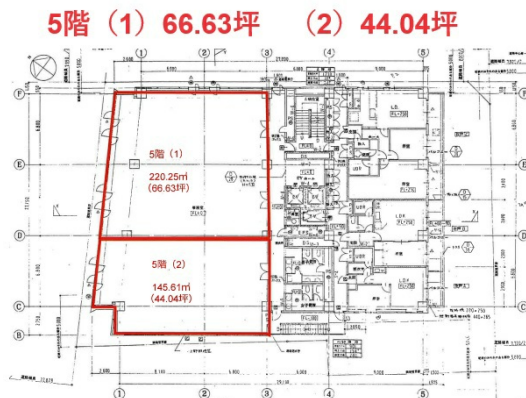


人形町センタービル 5階44.04坪

東京都中央区日本橋人形町1-4-10



物件MAP



賃貸条件	
月額賃料	相談
坪数	44.04坪
坪単価	相談
共益費	賃料に含む
礼金	無し
敷金 (保証金)	12ヶ月
階数	5階 (2)
入居可能日	2024年11月
ビル情報	
所在地	東京都中央区日本橋人形町1-4-10
最寄り駅	東京メトロ日比谷線 人形町駅 徒歩1分 東京メトロ半蔵門線 水天宫前駅 徒歩5分
エリア	人形町・小伝馬町・馬喰町エリア
竣工	1994年3月
耐震	新耐震基準
階数	地上9階 地下2階
用途	事務所
構造	SRC造
設備情報	
エレベーター	2基
空調	個別空調
OAフロア	その他
基準階天井高	2,530mm
光ファイバー	有り
トイレ	男女別・室外
セキュリティ	有り
駐車場	有り