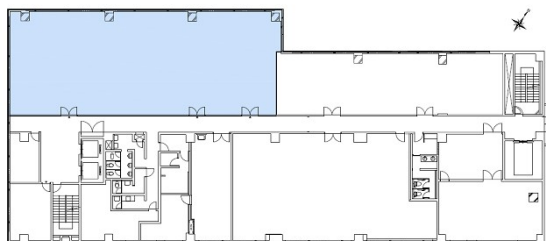


# 日本経済新聞西部支社ビル 4階87.64坪

福岡県福岡市博多区博多駅東2-16-1



## 物件MAP



賃貸条件	
月額賃料	1,314,600円（税別）
坪数	87.64坪
坪単価	15,000円（税別）
共益費	賃料に含む
礼金	相談
敷金（保証金）	12ヶ月
階数	4階
入居可能日	即日

ビル情報	
所在地	福岡県福岡市博多区博多駅東2-16-1
最寄り駅	JR鹿児島本線 博多駅 徒歩5分 福岡市営地下鉄空港線 博多駅 徒歩5分 JR篠栗線(福北ゆたか線) 博多駅 徒歩5分 福岡市営地下鉄空港線 東比恵駅 徒歩10分
エリア	博多駅東エリア
竣工	1985年2月
耐震	新耐震基準
階数	地上8階 地下1階
用途	事務所
構造	RC造、一部SRC造

設備情報	
エレベーター	3基
空調	個別空調
OAフロア	
基準階天井高	2,600mm
光ファイバー	有り
トイレ	男女別・室内
セキュリティ	有り
駐車場	無し



事務所移転の簡単検索サイト

Quick Service

クイックサービス

日本経済新聞西部支社ビル 4階87.64坪 福岡県福岡市博多区博多駅東2-16-1

博多駅東エリア（ビルID：0045967）の賃貸オフィス

貸事務所・レンタルオフィス・オフィス移転ならQuickService

物件詳細はこちらから



0120-55-2620

【受付時間】平日9:30~18:30

