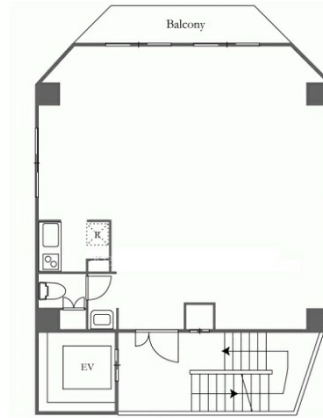


VORT神保町Ⅲ 4階16.59坪

東京都千代田区西神田2-1-8



物件MAP



賃貸条件	
坪数	16.59坪
階数	4階（売買可 申込有）
入居可能日	
ビル情報	
所在地	東京都千代田区西神田2-1-8
最寄り駅	JR中央・総武線 水道橋駅 徒歩5分 都営新宿線 神保町駅 徒歩5分 東京メトロ半蔵門線 神保町駅 徒歩5分 東京メトロ東西線 九段下駅 徒歩8分
エリア	飯田橋・水道橋・神保町エリア
竣工	2019年3月
耐震	新耐震基準
階数	地上12階
用途	事務所
構造	S造
設備情報	
エレベーター	1基
空調	個別空調
OAフロア	タイルカーペット
基準階天井高	
光ファイバー	有り
トイレ	男女共用・室内
セキュリティ	有り
駐車場	無し