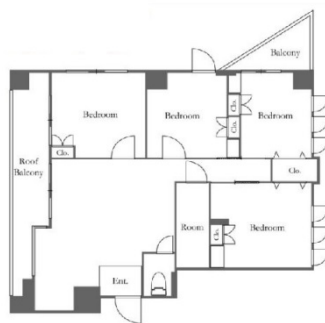


ガーデンテラス神宮前 1階25.13坪

東京都渋谷区神宮前3-33-17



物件MAP



賃貸条件	
月額賃料	398,000円 (税別)
坪数	25.13坪
坪単価	15,838円 (税別)
共益費	賃料に含む
礼金	1ヶ月
敷金 (保証金)	6ヶ月
階数	1階 (001W)
入居可能日	即日

ビル情報	
所在地	東京都渋谷区神宮前3-33-17
最寄り駅	東京メトロ銀座線 外苑前駅 徒歩9分
エリア	原宿・代々木・初台エリア
竣工	1999年1月
耐震	新耐震基準
階数	地上9階 地下1階
用途	事務所
構造	SRC造

設備情報	
エレベーター	
空調	個別空調
OAフロア	タイルカーペット
基準階天井高	
光ファイバー	調査中
トイレ	調査中
セキュリティ	調査中
駐車場	無し



事務所移転の簡単検索サイト

Quick Service

クイックサービス

ガーデンテラス神宮前 1階25.13坪 東京都渋谷区神宮前3-33-17

原宿・代々木・初台エリア (ビルID: 0045946) の賃貸オフィス

貸事務所・レンタルオフィス・オフィス移転なら**QuickService**

物件詳細はこちらから



0120-55-2620

【受付時間】平日9:30~18:30

