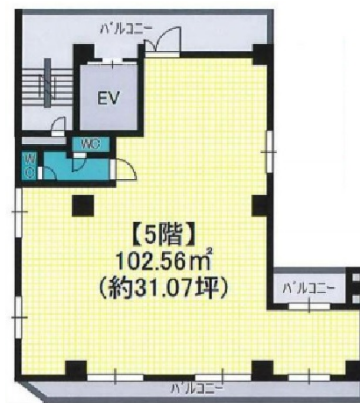


ゴーベルビル 5階31.07坪

東京都江東区森下3-13-5



物件MAP



賃貸条件	
月額賃料	相談
坪数	31.07坪
坪単価	相談
共益費	相談
礼金	無し
敷金（保証金）	3ヶ月
階数	5階
入居可能日	即日

ビル情報	
所在地	東京都江東区森下3-13-5
最寄り駅	東京メトロ半蔵門線 清澄白河駅 徒歩6分 都営新宿線 菊川駅 徒歩6分 都営大江戸線 森下駅 徒歩7分
エリア	その他江東区
竣工	1992年1月
耐震	新耐震基準
階数	地上7階
用途	事務所/店舗
構造	SRC造

設備情報	
エレベーター	1基
空調	個別空調
OAフロア	OAフロア
基準階天井高	
光ファイバー	有り
トイレ	男女別・室内
セキュリティ	調査中
駐車場	有り