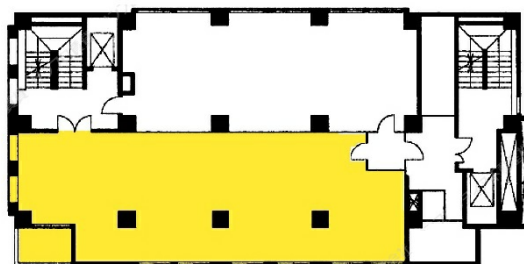


キャビックビル 8階34.71坪

東京都大田区山王2-1-6



物件MAP



賃貸条件	
月額賃料	347,100円 (税別)
坪数	34.71坪
坪単価	10,000円 (税別)
共益費	69,420円
礼金	無し
敷金 (保証金)	8ヶ月
階数	8階 (801)
入居可能日	即日

ビル情報	
所在地	東京都大田区山王2-1-6
最寄り駅	JR京浜東北線 大森駅 徒歩1分
エリア	その他東京
竣工	1975年1月
耐震	旧耐震基準
階数	地上10階
用途	事務所/店舗
構造	SRC造

設備情報	
エレベーター	1基
空調	個別空調
OAフロア	
基準階天井高	
光ファイバー	有り
トイレ	男女別・室外
セキュリティ	無し
駐車場	