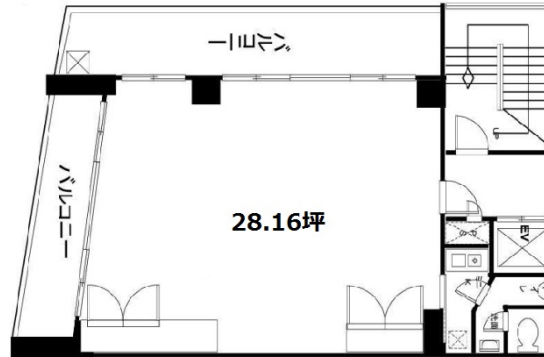


上野不二ビル 7階28.16坪

東京都文京区湯島3-39-3



物件MAP



賃貸条件	
坪数	28.16坪
階数	7階
入居可能日	
ビル情報	
所在地	東京都文京区湯島3-39-3
最寄り駅	東京メトロ銀座線 上野広小路駅 徒歩1分 都営大江戸線 上野御徒町駅 徒歩1分 JR山手線 御徒町駅 徒歩3分 東京メトロ千代田線 湯島駅 徒歩5分
エリア	本郷・湯島エリア
竣工	1983年8月
耐震	新耐震基準
階数	地上7階 地下1階
用途	事務所/店舗
構造	RC造
設備情報	
エレベーター	1基
空調	個別空調
OAフロア	タイルカーペット
基準階天井高	
光ファイバー	有り
トイレ	男女共用・室内
セキュリティ	無し
駐車場	有り



事務所移転の簡単検索サイト **上野不二ビル 7階28.16坪** 東京都文京区湯島3-39-3

本郷・湯島エリア (ビルID: 0045870) の賃貸オフィス

貸事務所・レンタルオフィス・オフィス移転なら**QuickService**

物件詳細はこちらから

 **0120-55-2620**

【受付時間】平日9:30~18:30

