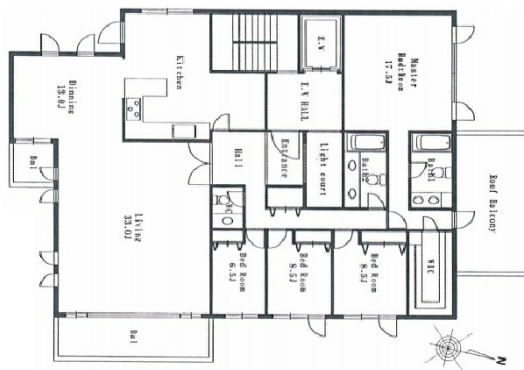


# ルシマン松濤 3階70.42坪

東京都渋谷区松濤2-2-17



## 物件MAP



賃貸条件	
月額賃料	800,000円 (税別)
坪数	70.42坪
坪単価	11,360円 (税別)
共益費	賃料に含む
礼金	2ヶ月
敷金 (保証金)	4ヶ月
階数	3階 (301)
入居可能日	相談

ビル情報	
所在地	東京都渋谷区松濤2-2-17
最寄り駅	京王井の頭線 神泉駅 徒歩10分
エリア	渋谷エリア
竣工	1989年2月
耐震	新耐震基準
階数	地上4階
用途	その他
構造	RC造

設備情報	
エレベーター	
空調	個別空調
OAフロア	その他
基準階天井高	
光ファイバー	無し
トイレ	男女別・室内
セキュリティ	調査中
駐車場	有り



事務所移転の簡単検索サイト

Quick Service

クイックサービス

ルシマン松濤 3階70.42坪 東京都渋谷区松濤2-2-17

渋谷エリア (ビルID: 0045844) の賃貸オフィス

貸事務所・レンタルオフィス・オフィス移転ならQuickService

物件詳細はこちらから

0120-55-2620

【受付時間】平日9:30~18:30

