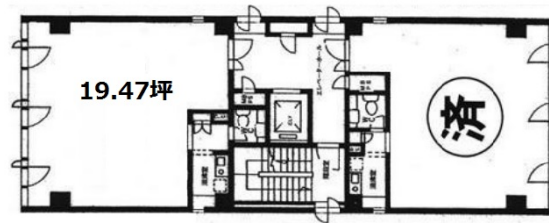


# AKオギクボビル 4階19.47坪

東京都杉並区荻窪4-32-3



## 物件MAP



賃貸条件	
坪数	19.47坪
階数	4階 (402)
入居可能日	
ビル情報	
所在地	東京都杉並区荻窪4-32-3
最寄り駅	JR中央・総武線 荻窪駅 徒歩3分 JR中央・総武線 西荻窪駅 徒歩3分 JR中央線(快速) 荻窪駅 徒歩3分 JR中央線(快速) 西荻窪駅 徒歩3分 東京メトロ丸ノ内線 荻窪駅 徒歩3分
エリア	その他東京
竣工	1993年4月
耐震	新耐震基準
階数	地上6階
用途	事務所
構造	RC造
設備情報	
エレベーター	1基
空調	個別空調
OAフロア	
基準階天井高	
光ファイバー	有り
トイレ	男女共用・室外
セキュリティ	調査中
駐車場	