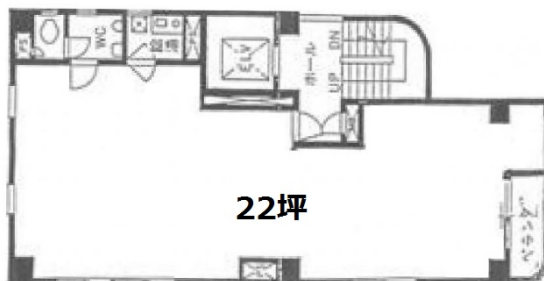


亀田ビル 3階22坪

東京都江東区亀戸6-16-7



物件MAP



賃貸条件	
坪数	22坪
階数	3階
入居可能日	
ビル情報	
所在地	東京都江東区亀戸6-16-7
最寄り駅	JR中央・総武線 亀戸駅 徒歩3分 都営新宿線 西大島駅 徒歩8分
エリア	亀戸エリア
竣工	1993年1月
耐震	新耐震基準
階数	地上7階
用途	事務所
構造	RC造
設備情報	
エレベーター	1基
空調	
OAフロア	
基準階天井高	
光ファイバー	有り
トイレ	男女共用・室外
セキュリティ	有り
駐車場	無し