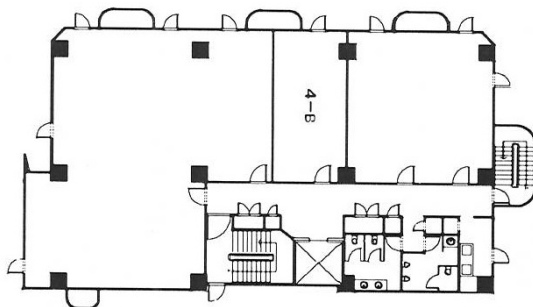


# MCビル 4階10.04坪

北海道札幌市北区北10条西1-10-1



## 物件MAP



賃貸条件	
坪数	10.04坪
階数	4階 (B)
入居可能日	

ビル情報	
所在地	北海道札幌市北区北10条西1-10-1
最寄り駅	JR千歳線 札幌駅 徒歩7分 札幌市営地下鉄南北線 さっぽろ駅 徒歩7分
エリア	札幌北口エリア
竣工	1991年
耐震	新耐震基準
階数	地上8階
用途	事務所
構造	SRC造

設備情報	
エレベーター	1基
空調	個別空調
OAフロア	タイルカーペット
基準階天井高	
光ファイバー	有り
トイレ	男女別・室外
セキュリティ	有り
駐車場	無し