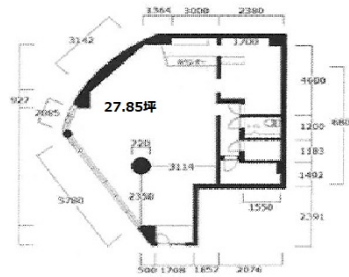


B-STEPビル 1階27.85坪

東京都新宿区住吉町8-28



物件MAP



賃貸条件	
坪数	27.85坪
階数	1階 (102)
入居可能日	

ビル情報	
所在地	東京都新宿区住吉町8-28
最寄り駅	都営新宿線 曙橋駅 徒歩2分 東京メトロ丸ノ内線 四谷三丁目駅 徒歩8分
エリア	四谷・市ヶ谷・飯田橋エリア
竣工	1988年4月
耐震	新耐震基準
階数	地上6階
用途	店舗
構造	RC造

設備情報	
エレベーター	
空調	個別空調
OAフロア	その他
基準階天井高	
光ファイバー	調査中
トイレ	男女共用・室外
セキュリティ	調査中
駐車場	調査中