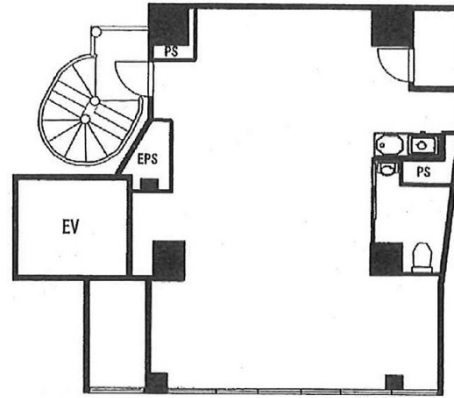


# eisuビル市ヶ谷 2階18.18坪

東京都新宿区市谷田町3-1



物件MAP



賃貸条件	
月額賃料	240,000円（税別）
坪数	18.18坪
坪単価	13,201円（税別）
共益費	20,000円
礼金	1ヶ月
敷金（保証金）	3ヶ月
階数	2階（事務所棟）
入居可能日	即日

ビル情報	
所在地	東京都新宿区市谷田町3-1
最寄り駅	東京メトロ南北線 市ヶ谷駅 徒歩3分 JR中央・総武線 市ヶ谷駅 徒歩5分
エリア	四谷・市ヶ谷・飯田橋エリア
竣工	1990年2月
耐震	新耐震基準
階数	地上11階
用途	事務所
構造	S造

設備情報	
エレベーター	1基
空調	個別空調
OAフロア	
基準階天井高	
光ファイバー	有り
トイレ	調査中
セキュリティ	調査中
駐車場	無し



事務所移転の簡単検索サイト

Quick Service

クイックサービス

eisuビル市ヶ谷 2階18.18坪 東京都新宿区市谷田町3-1

四谷・市ヶ谷・飯田橋エリア（ビルID：0045770）の賃貸オフィス

貸事務所・レンタルオフィス・オフィス移転ならQuickService

物件詳細はこちらから

0120-55-2620

【受付時間】平日9:30~18:30

