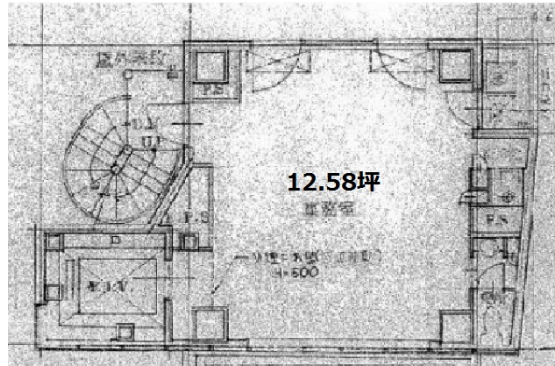


eisuビル市ヶ谷 8階12.58坪

東京都新宿区市谷田町3-1



物件MAP



| 賃貸条件 | |
|--------|--|
| 坪数 | 12.58坪 |
| 階数 | 8階 |
| 入居可能日 | |
| ビル情報 | |
| 所在地 | 東京都新宿区市谷田町3-1 |
| 最寄り駅 | 東京メトロ南北線 市ヶ谷駅 徒歩3分 JR中央・総武線 市ヶ谷駅 徒歩5分 |
| エリア | 四谷・市ヶ谷・飯田橋エリア |
| 竣工 | 1990年2月 |
| 耐震 | 新耐震基準 |
| 階数 | 地上11階 |
| 用途 | 事務所 |
| 構造 | S造 |
| 設備情報 | |
| エレベーター | 1基 |
| 空調 | 個別空調 |
| OAフロア | |
| 基準階天井高 | |
| 光ファイバー | 有り |
| トイレ | 調査中 |
| セキュリティ | 調査中 |
| 駐車場 | 無し |



事務所移転の簡単検索サイト

Quick Service

クイックサービス

eisuビル市ヶ谷 8階12.58坪 東京都新宿区市谷田町3-1

四谷・市ヶ谷・飯田橋エリア (ビルID: 0045770) の賃貸オフィス

貸事務所・レンタルオフィス・オフィス移転なら**QuickService**

物件詳細はこちらから

 **0120-55-2620**

【受付時間】平日9:30~18:30

