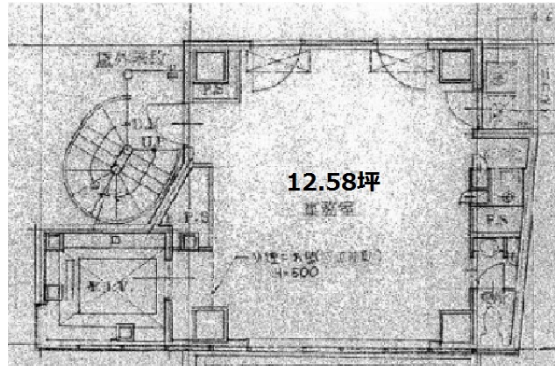


eisuビル市ヶ谷 7階12.58坪

東京都新宿区市谷田町3-1



物件MAP



賃貸条件	
坪数	12.58坪
階数	7階
入居可能日	
ビル情報	
所在地	東京都新宿区市谷田町3-1
最寄り駅	東京メトロ南北線 市ヶ谷駅 徒歩3分 JR中央・総武線 市ヶ谷駅 徒歩5分
エリア	四谷・市ヶ谷・飯田橋エリア
竣工	1990年2月
耐震	新耐震基準
階数	地上11階
用途	事務所
構造	S造
設備情報	
エレベーター	1基
空調	個別空調
OAフロア	
基準階天井高	
光ファイバー	有り
トイレ	調査中
セキュリティ	調査中
駐車場	無し



事務所移転の簡単検索サイト

Quick Service


クイックサービス

eisuビル市ヶ谷 7階12.58坪 東京都新宿区市谷田町3-1

四谷・市ヶ谷・飯田橋エリア (ビルID: 0045770) の賃貸オフィス

貸事務所・レンタルオフィス・オフィス移転なら**QuickService**

物件詳細はこちらから

 **0120-55-2620**

【受付時間】平日9:30~18:30

