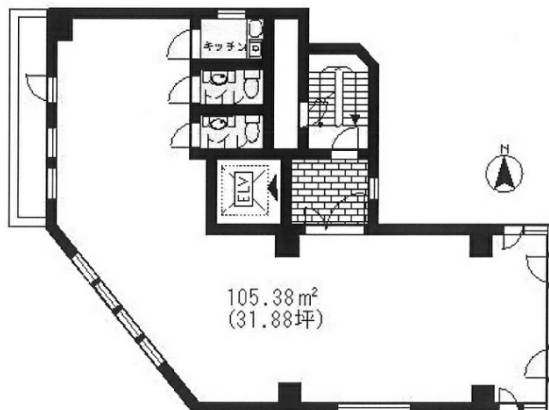


菅屋ビル 7階31.88坪

東京都新宿区市谷柳町39



物件MAP



賃貸条件	
月額賃料	280,000円 (税別)
坪数	31.88坪
坪単価	8,783円 (税別)
共益費	40,000円
礼金	無し
敷金 (保証金)	1500000円
階数	7階
入居可能日	即日

ビル情報	
所在地	東京都新宿区市谷柳町39
最寄り駅	都営大江戸線 牛込柳町駅 徒歩3分
エリア	四谷・市ヶ谷・飯田橋エリア
竣工	1993年3月
耐震	新耐震基準
階数	地上10階
用途	事務所
構造	SRC造

設備情報	
エレベーター	1基
空調	個別空調
OAフロア	
基準階天井高	
光ファイバー	有り
トイレ	男女別・室内
セキュリティ	有り
駐車場	無し



事務所移転の簡単検索サイト

菅屋ビル 7階31.88坪 東京都新宿区市谷柳町39

四谷・市ヶ谷・飯田橋エリア (ビルID: 0045765) の賃貸オフィス

貸事務所・レンタルオフィス・オフィス移転ならQuickService

物件詳細はこちらから



0120-55-2620

【受付時間】平日9:30~18:30

