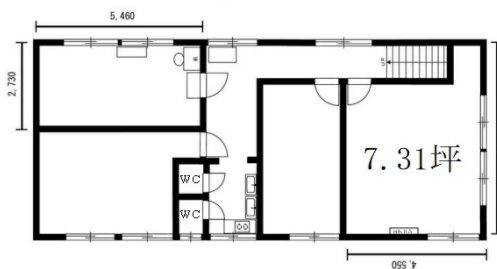


# 高梨ビル 2階7.31坪

東京都台東区上野3-7-10



## 物件MAP



賃貸条件	
月額賃料	65,001円 (税別)
坪数	7.31坪
坪単価	8,892円 (税別)
共益費	5,001円
礼金	1ヶ月
敷金 (保証金)	4ヶ月
階数	2階 (201)
入居可能日	即日

ビル情報	
所在地	東京都台東区上野3-7-10
最寄り駅	JR山手線 御徒町駅 徒歩4分 東京メトロ銀座線 末広町駅 徒歩5分 東京メトロ日比谷線 仲御徒町駅 徒歩6分
エリア	上野・御徒町エリア
竣工	1954年1月
耐震	旧耐震基準
階数	地上2階
用途	事務所/倉庫・工場/その他
構造	木造

設備情報	
エレベーター	
空調	個別空調
OAフロア	その他
基準階天井高	
光ファイバー	無し
トイレ	男女別・室外
セキュリティ	無し
駐車場	無し



事務所移転の簡単検索サイト

Quick Service

クイックサービス

高梨ビル 2階7.31坪 東京都台東区上野3-7-10

上野・御徒町エリア (ビルID: 0045758) の賃貸オフィス

貸事務所・レンタルオフィス・オフィス移転ならQuickService

物件詳細はこちらから



0120-55-2620

【受付時間】平日9:30~18:30

