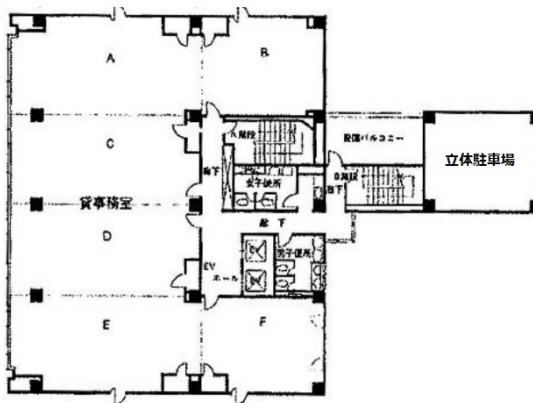


帯広大通ビル 5階40.41坪

北海道帯広市大通り南9-4



物件MAP



賃貸条件	
月額賃料	相談
坪数	40.41坪
坪単価	相談
共益費	相談
礼金	無し
敷金（保証金）	相談
階数	5階（BC）
入居可能日	即日

ビル情報	
所在地	北海道帯広市大通り南9-4
最寄り駅	JR根室本線 帯広駅 徒歩12分
エリア	帯広エリア
竣工	1993年1月
耐震	新耐震基準
階数	地上9階
用途	事務所
構造	SRC造、一部RC造

設備情報	
エレベーター	2基
空調	個別空調
OAフロア	
基準階天井高	2,600mm
光ファイバー	有り
トイレ	男女別・室外
セキュリティ	有り
駐車場	有り