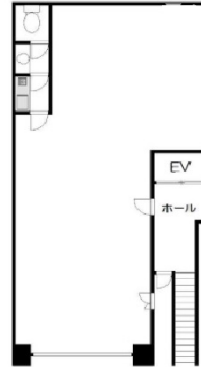


D5ビル 4階20.45坪

東京都新宿区新宿5-9-23



物件MAP



賃貸条件	
坪数	20.45坪
階数	4階（先行有り）
入居可能日	
ビル情報	
所在地	東京都新宿区新宿5-9-23
最寄り駅	東京メトロ丸ノ内線 新宿御苑前駅 徒歩6分
エリア	その他東京
竣工	1986年10月
耐震	新耐震基準
階数	地上6階
用途	事務所
構造	RC造
設備情報	
エレベーター	1基
空調	
OAフロア	その他
基準階天井高	
光ファイバー	有り
トイレ	男女共用・室内
セキュリティ	有り
駐車場	無し