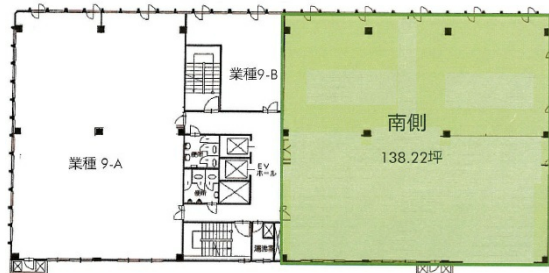


白菊グランドビル 9階138.22坪

兵庫県明石市大明石町1-7-4



物件MAP



賃貸条件	
坪数	138.22坪
階数	9階（南）
入居可能日	
ビル情報	
所在地	兵庫県明石市大明石町1-7-4
最寄り駅	JR山陽本線(神戸線) 明石駅 徒歩2分 山陽電鉄本線 山陽明石駅 徒歩8分 山陽電鉄本線 人丸前駅 徒歩16分 山陽電鉄本線 西新町駅 徒歩16分 山陽電鉄本線 大蔵谷駅 徒歩23分
エリア	その他兵庫
竣工	1975年2月
耐震	耐震補強済
階数	地上12階 地下2階
用途	事務所/店舗
構造	SRC造
設備情報	
エレベーター	2基
空調	セントラル空調
OAフロア	
基準階天井高	2,500mm
光ファイバー	有り
トイレ	男女別・室外
セキュリティ	無し
駐車場	



事務所移転の簡単検索サイト

Quick Service

クイックサービス

白菊グランドビル 9階138.22坪 兵庫県明石市大明石町1-7-4

その他兵庫（ビルID：0045742）の賃貸オフィス

貸事務所・レンタルオフィス・オフィス移転なら**QuickService**

物件詳細はこちらから



0120-55-2620

【受付時間】平日9:30~18:30

