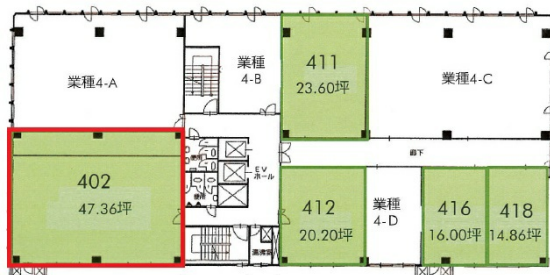


白菊グランドビル 4階47.43坪

兵庫県明石市大明石町1-7-4



物件MAP



賃貸条件	
坪数	47.43坪
階数	4階 (402)
入居可能日	即日
ビル情報	
所在地	兵庫県明石市大明石町1-7-4
最寄り駅	JR山陽本線(神戸線) 明石駅 徒歩2分 山陽電鉄本線 山陽明石駅 徒歩8分 山陽電鉄本線 人丸前駅 徒歩16分 山陽電鉄本線 西新町駅 徒歩16分 山陽電鉄本線 大蔵谷駅 徒歩23分
エリア	その他兵庫
竣工	1975年2月
耐震	耐震補強済
階数	地上12階 地下2階
用途	事務所
構造	SRC造
設備情報	
エレベーター	2基
空調	セントラル空調
OAフロア	
基準階天井高	2,500mm
光ファイバー	有り
トイレ	男女別・室外
セキュリティ	無し
駐車場	