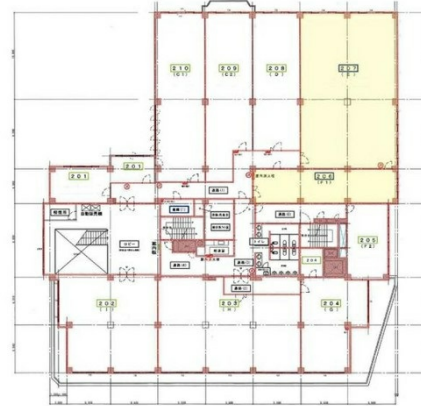


# ハイムニュー桜坂 2階78.23坪

福岡県福岡市中央区桜坂3-4-28



## 物件MAP



賃貸条件	
月額賃料	547,610円（税別）
坪数	78.23坪
坪単価	7,000円（税別）
共益費	賃料に含む
礼金	無し
敷金（保証金）	6ヶ月
階数	2階（206・207）
入居可能日	相談

ビル情報	
所在地	福岡県福岡市中央区桜坂3-4-28
最寄り駅	福岡市営地下鉄七隈線 桜坂駅 徒歩3分
エリア	中央区その他エリア
竣工	1975年4月
耐震	旧耐震基準
階数	地上10階 地下1階
用途	事務所
構造	SRC造

設備情報	
エレベーター	
空調	個別空調
OAフロア	OAフロア
基準階天井高	
光ファイバー	
トイレ	男女別・室外
セキュリティ	
駐車場	有り