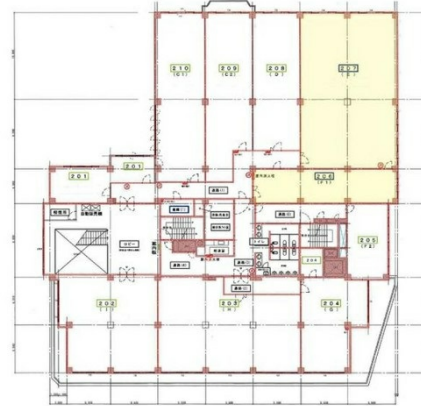


ハイムニュー桜坂 2階78.23坪

福岡県福岡市中央区桜坂3-4-28



物件MAP



| 賃貸条件 | |
|----------|---------------|
| 月額賃料 | 547,610円 (税別) |
| 坪数 | 78.23坪 |
| 坪単価 | 7,000円 (税別) |
| 共益費 | 賃料に含む |
| 礼金 | 無し |
| 敷金 (保証金) | 6ヶ月 |
| 階数 | 2階 (206・207) |
| 入居可能日 | 相談 |

| ビル情報 | |
|------|---------------------|
| 所在地 | 福岡県福岡市中央区桜坂3-4-28 |
| 最寄り駅 | 福岡市営地下鉄七隈線 桜坂駅 徒歩3分 |
| エリア | 中央区その他エリア |
| 竣工 | 1975年4月 |
| 耐震 | 旧耐震基準 |
| 階数 | 地上10階 地下1階 |
| 用途 | 事務所 |
| 構造 | SRC造 |

| 設備情報 | |
|--------|--------|
| エレベーター | |
| 空調 | 個別空調 |
| OAフロア | OAフロア |
| 基準階天井高 | |
| 光ファイバー | |
| トイレ | 男女別・室外 |
| セキュリティ | |
| 駐車場 | 有り |



事務所移転の簡単検索サイト

Quick Service

クイックサービス

ハイムニュー桜坂 2階78.23坪 福岡県福岡市中央区桜坂3-4-28

中央区その他エリア (ビルID: 0045730) の賃貸オフィス

貸事務所・レンタルオフィス・オフィス移転ならQuickService

物件詳細はこちらから

0120-55-2620

【受付時間】平日9:30~18:30

