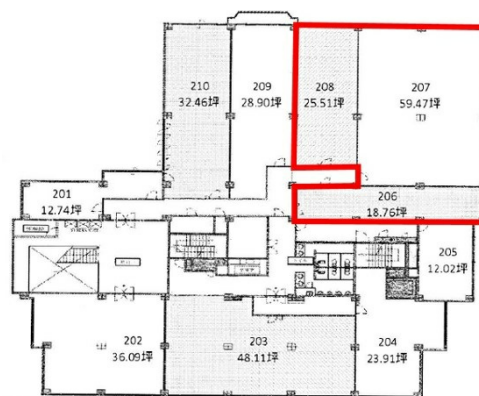


# ハイムニュー桜坂 2階107.05坪

福岡県福岡市中央区桜坂3-4-28



## 物件MAP



賃貸条件	
坪数	107.05坪
階数	2階 (206-208)
入居可能日	
ビル情報	
所在地	福岡県福岡市中央区桜坂3-4-28
最寄り駅	福岡市営地下鉄七隈線 桜坂駅 徒歩3分
エリア	中央区その他エリア
竣工	1975年4月
耐震	旧耐震基準
階数	地上10階 地下1階
用途	事務所
構造	SRC造
設備情報	
エレベーター	
空調	個別空調
OAフロア	OAフロア
基準階天井高	
光ファイバー	
トイレ	男女別・室外
セキュリティ	
駐車場	有り