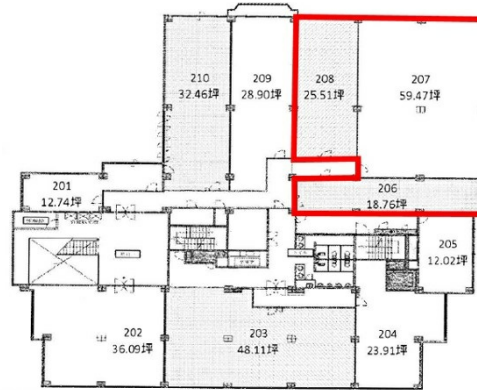


ハイムニュー桜坂 2階107.05坪

福岡県福岡市中央区桜坂3-4-28



物件MAP



賃貸条件	
坪数	107.05坪
階数	2階 (206-208)
入居可能日	

ビル情報	
所在地	福岡県福岡市中央区桜坂3-4-28
最寄り駅	福岡市営地下鉄七隈線 桜坂駅 徒歩3分
エリア	中央区その他エリア
竣工	1975年4月
耐震	旧耐震基準
階数	地上10階 地下1階
用途	事務所
構造	SRC造

設備情報	
エレベーター	
空調	個別空調
OAフロア	OAフロア
基準階天井高	
光ファイバー	
トイレ	男女別・室外
セキュリティ	
駐車場	有り



事務所移転の簡単検索サイト

Quick Service

クイックサービス

ハイムニュー桜坂 2階107.05坪 福岡県福岡市中央区桜坂3-4-28

中央区その他エリア (ビルID: 0045730) の賃貸オフィス

貸事務所・レンタルオフィス・オフィス移転ならQuickService

物件詳細はこちらから

0120-55-2620

【受付時間】平日9:30~18:30

