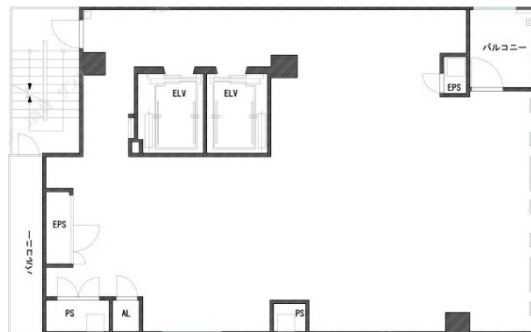


GINZA SALONE 11階34.48坪

東京都中央区銀座3-2-11



物件MAP



| 賃貸条件 | |
|--------|--|
| 坪数 | 34.48坪 |
| 階数 | 11階 |
| 入居可能日 | |
| ビル情報 | |
| 所在地 | 東京都中央区銀座3-2-11 |
| 最寄り駅 | 東京メトロ丸ノ内線 銀座駅 徒歩1分 東京メトロ有楽町線 銀座一丁目駅 徒歩4分 JR山手線 有楽町駅 徒歩5分 |
| エリア | 銀座エリア |
| 竣工 | 2018年10月 |
| 耐震 | 新耐震基準 |
| 階数 | 地上12階 地下1階 |
| 用途 | 事務所/店舗 |
| 構造 | S造 |
| 設備情報 | |
| エレベーター | 2基 |
| 空調 | 無し |
| OAフロア | スケルトン |
| 基準階天井高 | |
| 光ファイバー | 有り |
| トイレ | 無し |
| セキュリティ | 有り |
| 駐車場 | 無し |



事務所移転の簡単検索サイト

Quick Service

クイックサービス

GINZA SALONE 11階34.48坪 東京都中央区銀座3-2-11

銀座エリア (ビルID: 0045729) の賃貸オフィス

貸事務所・レンタルオフィス・オフィス移転なら**QuickService**

物件詳細はこちらから



0120-55-2620

【受付時間】平日9:30~18:30

