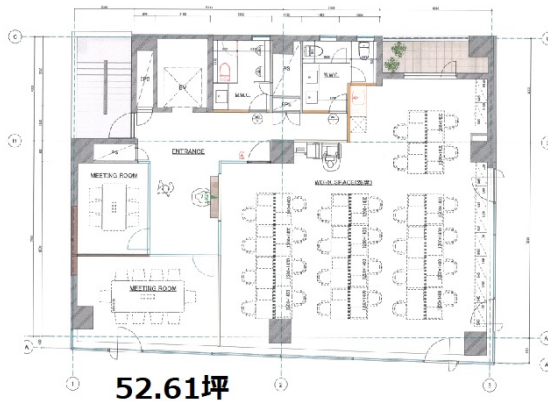


# TQ茅場町 8階52.61坪

東京都中央区日本橋蛸殻町1-7-9



## 物件MAP



賃貸条件	
月額賃料	相談
坪数	52.61坪
坪単価	相談
共益費	賃料に含む
礼金	無し
敷金（保証金）	7ヶ月
階数	8階（申込有）
入居可能日	即日

ビル情報	
所在地	東京都中央区日本橋蛸殻町1-7-9
最寄り駅	東京メトロ半蔵門線 水天宮前駅 徒歩3分 東京メトロ東西線 茅場町駅 徒歩5分 東京メトロ日比谷線 茅場町駅 徒歩5分 東京メトロ東西線 茅場町駅 徒歩5分 都営浅草線 人形町駅 徒歩5分
エリア	人形町・小伝馬町・馬喰町エリア
竣工	1989年9月
耐震	新耐震基準
階数	地上9階 地下1階
用途	事務所
構造	SRC造

設備情報	
エレベーター	1基
空調	個別空調
OAフロア	OAフロア
基準階天井高	3,000mm
光ファイバー	有り
トイレ	男女別・室内
セキュリティ	有り
駐車場	無し



TQ茅場町 8階52.61坪 東京都中央区日本橋蛸殻町1-7-9

人形町・小伝馬町・馬喰町エリア（ビルID：0045719）の賃貸オフィス

貸事務所・レンタルオフィス・オフィス移転ならQuickService

物件詳細はこちらから

 0120-55-2620

【受付時間】平日9:30~18:30

