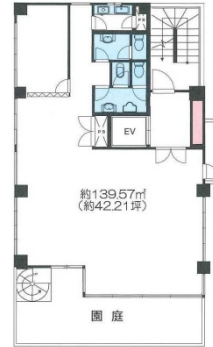


TSG御苑ビル 7階42.21坪

東京都新宿区新宿1-28-3



物件MAP



賃貸条件	
坪数	42.21坪
階数	7階
入居可能日	
ビル情報	
所在地	東京都新宿区新宿1-28-3
最寄り駅	東京メトロ丸ノ内線 新宿御苑前駅 徒歩4分 都営新宿線 新宿三丁目駅 徒歩7分 都営新宿線 曙橋駅 徒歩11分
エリア	新宿・新宿御苑エリア
竣工	1990年8月
耐震	新耐震基準
階数	地上8階 地下1階
用途	事務所
構造	SRC造
設備情報	
エレベーター	1基
空調	個別空調
OAフロア	OAフロア
基準階天井高	2,420mm
光ファイバー	有り
トイレ	男女別・室内
セキュリティ	有り
駐車場	調査中