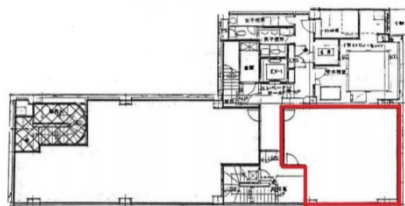


亀楽ビル 地下1階16.55坪

神奈川県横浜市中区伊勢佐木町1-6-5



物件MAP



| 賃貸条件 | |
|---------|--------------|
| 月額賃料 | 330,000円（税別） |
| 坪数 | 16.55坪 |
| 坪単価 | 19,940円（税別） |
| 共益費 | 無し |
| 礼金 | 1ヶ月 |
| 敷金（保証金） | 6ヶ月 |
| 階数 | B1階 |
| 入居可能日 | 相談 |

| ビル情報 | |
|------|---------------------|
| 所在地 | 神奈川県横浜市中区伊勢佐木町1-6-5 |
| 最寄り駅 | JR根岸線 関内駅 徒歩3分 |
| エリア | 関内エリア |
| 竣工 | 1989年10月 |
| 耐震 | 新耐震基準 |
| 階数 | 地上8階 地下1階 |
| 用途 | 店舗 |
| 構造 | SRC造 |

| 設備情報 | |
|--------|--------|
| エレベーター | 1基 |
| 空調 | |
| OAフロア | その他 |
| 基準階天井高 | |
| 光ファイバー | 無し |
| トイレ | 男女別・室外 |
| セキュリティ | 無し |
| 駐車場 | 無し |



事務所移転の簡単検索サイト

Quick Service

クイックサービス

亀楽ビル 地下1階16.55坪 神奈川県横浜市中区伊勢佐木町1-6-5

関内エリア（ビルID：0045670）の賃貸オフィス

貸事務所・レンタルオフィス・オフィス移転ならQuickService

物件詳細はこちらから



0120-55-2620

【受付時間】平日9:30~18:30

