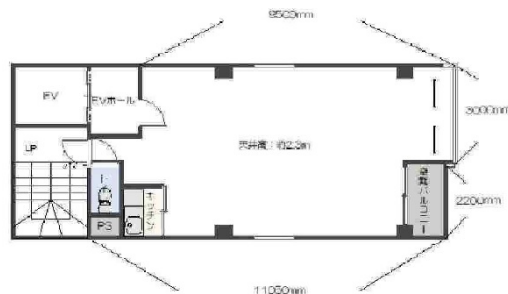


# ブリージェ天六ビル 4階16.38坪

大阪府大阪市北区本庄東1-6-21



## 物件MAP



賃貸条件	
坪数	16.38坪
階数	4階 (401)
入居可能日	

ビル情報	
所在地	大阪府大阪市北区本庄東1-6-21
最寄り駅	大阪メトロ堺筋線 天神橋筋六丁目駅 徒歩4分 大阪メトロ谷町線 天神橋筋六丁目駅 徒歩4分 阪急千里線 天神橋筋六丁目駅 徒歩4分 大阪メトロ谷町線 中崎町駅 徒歩11分 JR大阪環状線 天満駅 徒歩12分

エリア	南森町・天満エリア
竣工	1981年7月
耐震	
階数	地上8階
用途	事務所
構造	S造

設備情報	
エレベーター	1基
空調	個別空調
OAフロア	
基準階天井高	
光ファイバー	
トイレ	男女共用・室内
セキュリティ	有り
駐車場	無し



事務所移転の簡単検索サイト

Quick Service

クイックサービス

ブリージェ天六ビル 4階16.38坪 大阪府大阪市北区本庄東1-6-21

南森町・天満エリア (ビルID: 0045657) の賃貸オフィス

貸事務所・レンタルオフィス・オフィス移転ならQuickService

物件詳細はこちらから



0120-55-2620

【受付時間】平日9:30~18:30

