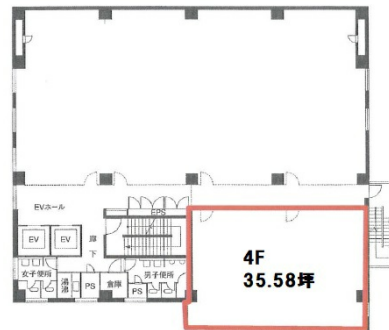


# エヌグラン明石 4階38.58坪

兵庫県明石市樽屋町1-29



## 物件MAP



賃貸条件	
坪数	38.58坪
階数	4階（申込有り）
入居可能日	
ビル情報	
所在地	兵庫県明石市樽屋町1-29
最寄り駅	JR山陽本線(神戸線) 明石駅 徒歩7分 山陽電鉄本線 山陽明石駅 徒歩9分 山陽電鉄本線 西新町駅 徒歩10分 山陽電鉄本線 人丸前駅 徒歩17分 山陽電鉄本線 大蔵谷駅 徒歩24分
エリア	その他兵庫
竣工	1989年11月
耐震	新耐震基準
階数	地上10階
用途	事務所
構造	SRC造、一部RC造
設備情報	
エレベーター	2基
空調	個別空調
OAフロア	タイルカーペット
基準階天井高	2,500mm
光ファイバー	有り
トイレ	男女別・室外
セキュリティ	有り
駐車場	有り



事務所移転の簡単検索サイト

エヌグラン明石 4階38.58坪 兵庫県明石市樽屋町1-29

その他兵庫（ビルID：0045628）の賃貸オフィス

貸事務所・レンタルオフィス・オフィス移転ならQuickService

物件詳細はこちらから

 0120-55-2620

【受付時間】平日9:30~18:30

