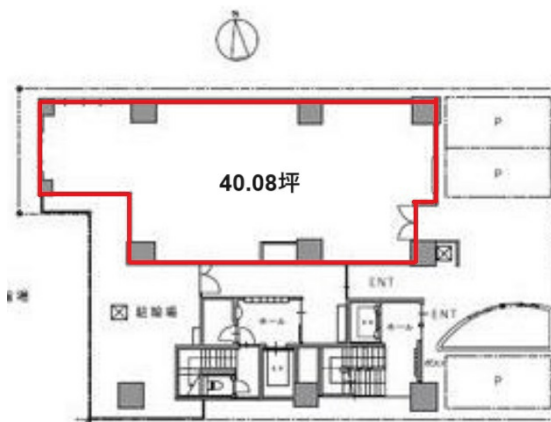


# スクエア・アパートメント 1階40.08坪

愛知県名古屋市中区大須3-36-20



## 物件MAP



賃貸条件	
月額賃料	1,000,000円（税別）
坪数	40.08坪
坪単価	24,950円（税別）
共益費	80,000円
礼金	無し
敷金（保証金）	6ヶ月
階数	1階（101）
入居可能日	2024年5月

ビル情報	
所在地	愛知県名古屋市中区大須3-36-20
最寄り駅	名古屋市営地下鉄名城線 上前津駅 徒歩6分 名古屋市営地下鉄鶴舞線 上前津駅 徒歩6分 名古屋市営地下鉄鶴舞線 大須観音駅 徒歩8分
エリア	金山・大須・上前津エリア
竣工	2009年3月
耐震	新耐震基準
階数	地上12階
用途	事務所/店舗
構造	RC造

設備情報	
エレベーター	1基
空調	個別空調
OAフロア	スケルトン
基準階天井高	
光ファイバー	有り
トイレ	
セキュリティ	
駐車場	有り