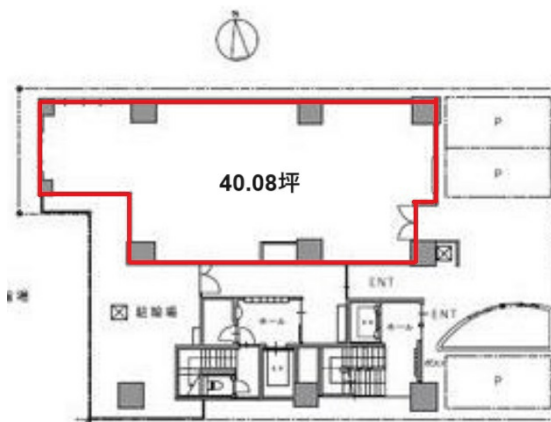


スクエア・アパートメント 1階40.08坪

愛知県名古屋市中区大須3-36-20



物件MAP



賃貸条件	
月額賃料	1,000,000円 (税別)
坪数	40.08坪
坪単価	24,950円 (税別)
共益費	80,000円
礼金	無し
敷金 (保証金)	6ヶ月
階数	1階 (101)
入居可能日	2024年5月

ビル情報	
所在地	愛知県名古屋市中区大須3-36-20
最寄り駅	名古屋市営地下鉄名城線 上前津駅 徒歩6分 名古屋市営地下鉄鶴舞線 上前津駅 徒歩6分 名古屋市営地下鉄鶴舞線 大須観音駅 徒歩8分
エリア	金山・大須・上前津エリア
竣工	2009年3月
耐震	新耐震基準
階数	地上12階
用途	事務所/店舗
構造	RC造

設備情報	
エレベーター	1基
空調	個別空調
OAフロア	スケルトン
基準階天井高	
光ファイバー	有り
トイレ	
セキュリティ	
駐車場	有り



事務所移転の簡単検索サイト スクエア・アパートメント 1階40.08坪 愛知県名古屋市中区大須3-36-20

金山・大須・上前津エリア (ビルID: 0045627) の賃貸オフィス

貸事務所・レンタルオフィス・オフィス移転ならQuickService

物件詳細はこちらから

0120-55-2620

【受付時間】平日9:30~18:30

