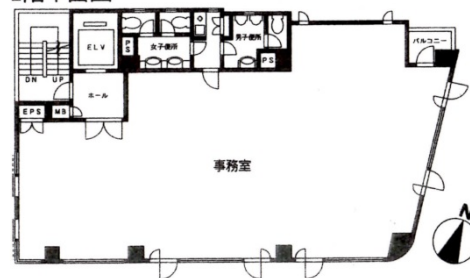


TOBUNSHA BLDG 2階45.48坪

東京都千代田区九段南2-5-1



2階平面図



物件MAP



賃貸条件	
月額賃料	477,540円 (税別)
坪数	45.48坪
坪単価	10,500円 (税別)
共益費	136,440円
礼金	無し
敷金 (保証金)	8ヶ月
階数	2階
入居可能日	2024年5月

ビル情報	
所在地	東京都千代田区九段南2-5-1
最寄り駅	東京メトロ半蔵門線 九段下駅 徒歩7分 JR中央・総武線 市ヶ谷駅 徒歩10分 東京メトロ東西線 九段下駅 徒歩7分 都営新宿線 九段下駅 徒歩7分
エリア	麹町・番町・市ヶ谷エリア
竣工	1993年3月
耐震	新耐震基準
階数	地上6階
用途	事務所
構造	RC造

設備情報	
エレベーター	1基
空調	個別空調
OAフロア	OAフロア
基準階天井高	2,600mm
光ファイバー	有り
トイレ	男女別・室内
セキュリティ	有り
駐車場	有り



事務所移転の簡単検索サイト

Quick Service

クイックサービス

TOBUNSHA BLDG 2階45.48坪 東京都千代田区九段南2-5-1

麹町・番町・市ヶ谷エリア (ビルID: 0045625) の賃貸オフィス

貸事務所・レンタルオフィス・オフィス移転ならQuickService

物件詳細はこちらから

0120-55-2620

【受付時間】平日9:30~18:30

