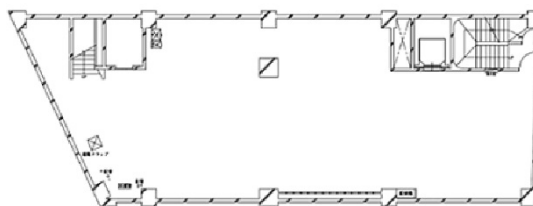


# 荻窪野村證券ビル 地下1階70坪

東京都杉並区上荻1-8-8



## 物件MAP



賃貸条件	
月額賃料	相談
坪数	70坪
坪単価	相談
共益費	賃料に含む
礼金	無し
敷金（保証金）	12ヶ月
階数	B1階（先行有）
入居可能日	即日

ビル情報	
所在地	東京都杉並区上荻1-8-8
最寄り駅	JR中央・総武線 荻窪駅 徒歩1分
エリア	その他東京
竣工	1968年1月
耐震	旧耐震基準
階数	地上9階 地下2階
用途	事務所
構造	SRC造

設備情報	
エレベーター	
空調	個別空調
OAフロア	スケルトン
基準階天井高	2,550mm
光ファイバー	有り
トイレ	
セキュリティ	無し
駐車場	無し



事務所移転の簡単検索サイト 荻窪野村證券ビル 地下1階70坪 東京都杉並区上荻1-8-8

その他東京（ビルID：0045620）の賃貸オフィス

貸事務所・レンタルオフィス・オフィス移転ならQuickService

物件詳細はこちらから

 0120-55-2620

【受付時間】平日9:30~18:30

