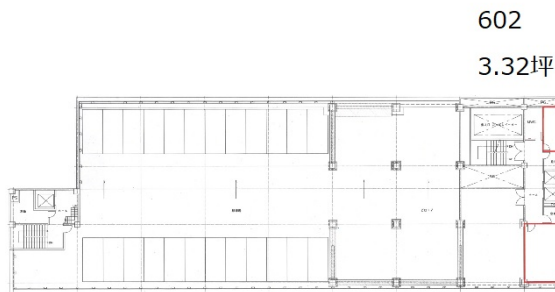


関内駅前第一ビル 6階3.32坪

神奈川県横浜市中区真砂町2-12



602
3.32坪

601
10.51坪

物件MAP



賃貸条件	
月額賃料	相談
坪数	3.32坪
坪単価	相談
共益費	相談
礼金	無し
敷金（保証金）	相談
階数	6階（602）
入居可能日	即日

ビル情報	
所在地	神奈川県横浜市中区真砂町2-12
最寄り駅	横浜市営地下鉄ブルーライン 関内駅 徒歩1分 JR根岸線 関内駅 徒歩2分 JR京浜東北線 関内駅 徒歩2分
エリア	関内エリア
竣工	1970年6月
耐震	旧耐震基準
階数	地上5階
用途	倉庫・工場
構造	調査中

設備情報	
エレベーター	3基
空調	
OAフロア	その他
基準階天井高	2,709mm
光ファイバー	有り
トイレ	男女別・室外
セキュリティ	
駐車場	有り



関内駅前第一ビル 6階3.32坪 神奈川県横浜市中区真砂町2-12

関内エリア（ビルID：0045608）の賃貸オフィス

貸事務所・レンタルオフィス・オフィス移転ならQuickService

物件詳細はこちらから

 0120-55-2620

【受付時間】平日9:30~18:30

