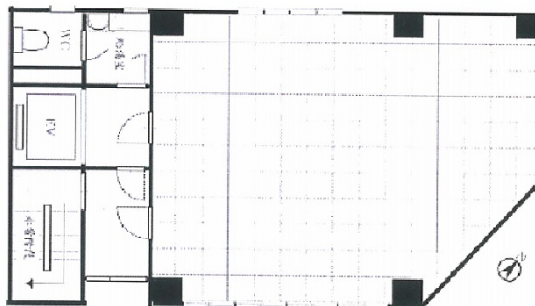


OMT関内ビル 4階21.53坪

神奈川県横浜市中区弁天通2-30



物件MAP



賃貸条件	
坪数	21.53坪
階数	4階（申込有）
入居可能日	
ビル情報	
所在地	神奈川県横浜市中区弁天通2-30
最寄り駅	みなとみらい線 日本大通り駅 徒歩3分 JR根岸線 関内駅 徒歩5分
エリア	関内エリア
竣工	1975年5月
耐震	旧耐震基準
階数	地上6階 地下1階
用途	事務所/店舗
構造	RC造
設備情報	
エレベーター	1基
空調	個別空調
OAフロア	OAフロア
基準階天井高	
光ファイバー	有り
トイレ	男女共用・室外
セキュリティ	有り
駐車場	無し