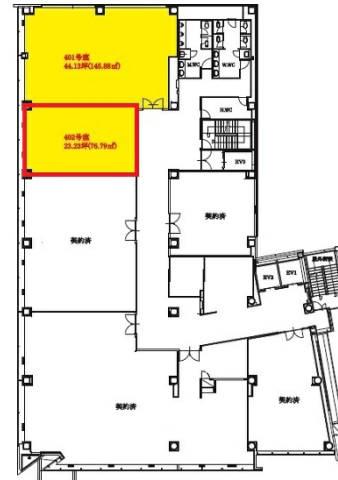


全労済ソレイユ 4階23.23坪

大分県大分市中央町4-2-5



物件MAP



賃貸条件	
坪数	23.23坪
階数	4階 (402 契約調整中)
入居可能日	
ビル情報	
所在地	大分県大分市中央町4-2-5
最寄り駅	JR日豊本線 大分駅 徒歩12分
エリア	大分
竣工	1998年11月
耐震	新耐震基準
階数	地上7階 地下1階
用途	事務所
構造	S造
設備情報	
エレベーター	3基
空調	セントラル空調
OAフロア	OAフロア
基準階天井高	
光ファイバー	
トイレ	男女別・室外
セキュリティ	無し
駐車場	無し