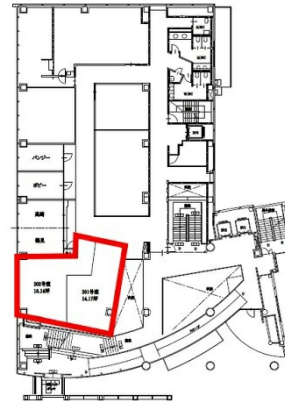


# 全労済ソレイユ 2階30.31坪

大分県大分市中央町4-2-5



## 物件MAP



賃貸条件	
月額賃料	248,542円 (税別)
坪数	30.31坪
坪単価	8,200円 (税別)
共益費	54,558円
礼金	無し
敷金 (保証金)	6ヶ月
階数	2階 (201・202)
入居可能日	相談

ビル情報	
所在地	大分県大分市中央町4-2-5
最寄り駅	JR日豊本線 大分駅 徒歩12分
エリア	大分
竣工	1998年11月
耐震	新耐震基準
階数	地上7階 地下1階
用途	事務所/店舗
構造	S造

設備情報	
エレベーター	3基
空調	セントラル空調
OAフロア	スケルトン
基準階天井高	
光ファイバー	
トイレ	男女別・室外
セキュリティ	有り
駐車場	無し