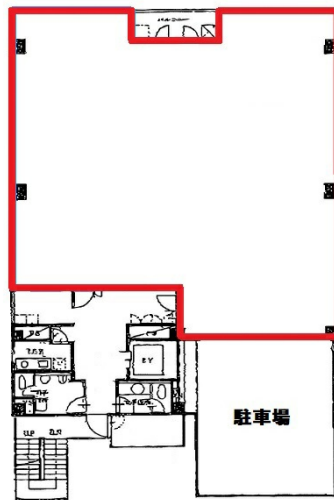


板倉ビル 5階64.3坪

広島県広島市中区鶴見町3-19



物件MAP



賃貸条件	
月額賃料	相談
坪数	64.3坪
坪単価	相談
共益費	相談
礼金	無し
敷金（保証金）	10ヶ月
階数	5階（①②）
入居可能日	即日

ビル情報	
所在地	広島県広島市中区鶴見町3-19
最寄り駅	広電5系統(比治山線) 比治山下駅 徒歩7分 広電5系統(比治山線) 比治山橋駅 徒歩8分 広電5系統(比治山線) 南区役所前駅 徒歩12分 JR山陽本線 広島駅 徒歩20分
エリア	広島市中区エリア
竣工	1993年6月
耐震	新耐震基準
階数	地上9階
用途	事務所
構造	S造

設備情報	
エレベーター	1基
空調	個別空調
OAフロア	タイルカーペット
基準階天井高	2,500mm
光ファイバー	有り
トイレ	男女別・室外
セキュリティ	有り
駐車場	有り