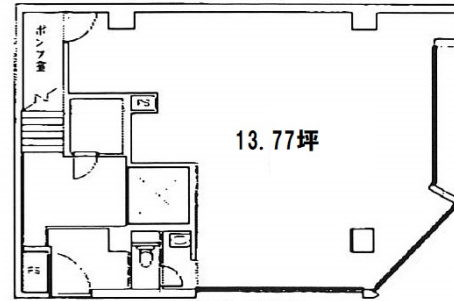


MKビル 1階13.77坪

愛知県名古屋市中区大須2-6-19



物件MAP



賃貸条件	
坪数	13.77坪
階数	1階
入居可能日	
ビル情報	
所在地	愛知県名古屋市中区大須2-6-19
最寄り駅	名古屋市営地下鉄鶴舞線 大須観音駅 徒歩5分
エリア	金山・大須・上前津エリア
竣工	1960年1月
耐震	調査中
階数	地上3階
用途	事務所
構造	RC造
設備情報	
エレベーター	1基
空調	無し
OAフロア	
基準階天井高	
光ファイバー	調査中
トイレ	男女共用・室外
セキュリティ	調査中
駐車場	無し



事務所移転の簡単検索サイト

Quick Service


クイックサービス

MKビル 1階13.77坪 愛知県名古屋市中区大須2-6-19

金山・大須・上前津エリア (ビルID: 0045533) の賃貸オフィス

貸事務所・レンタルオフィス・オフィス移転なら**QuickService**

物件詳細はこちらから

 **0120-55-2620**

【受付時間】平日9:30~18:30

