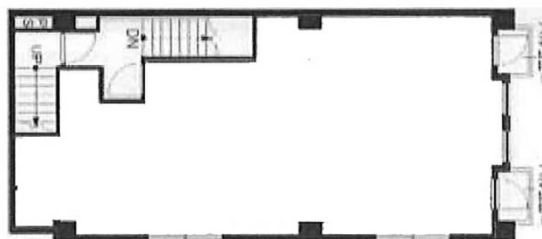


若菱ビル 3階18.51坪

東京都中央区日本橋小網町16-3



物件MAP



賃貸条件	
月額賃料	170,000円（税別）
坪数	18.51坪
坪単価	9,184円（税別）
共益費	無し
礼金	1ヶ月
敷金（保証金）	4ヶ月
階数	3階
入居可能日	即日

ビル情報	
所在地	東京都中央区日本橋小網町16-3
最寄り駅	都営浅草線 日本橋駅 徒歩9分
エリア	人形町・小伝馬町・馬喰町エリア
竣工	1978年
耐震	旧耐震基準
階数	地上4階
用途	事務所
構造	RC造

設備情報	
エレベーター	
空調	個別空調
OAフロア	タイルカーペット
基準階天井高	2,500mm
光ファイバー	有り
トイレ	男女共用・室外
セキュリティ	無し
駐車場	無し