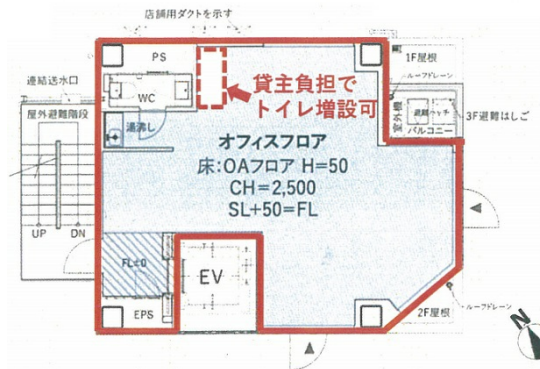


不二ビルディング新橋 7階17.23坪

東京都港区新橋2-4-5



物件MAP



| 賃貸条件 | |
|----------|--------|
| 月額賃料 | 相談 |
| 坪数 | 17.23坪 |
| 坪単価 | 相談 |
| 共益費 | 賃料に含む |
| 礼金 | 無し |
| 敷金 (保証金) | 4ヶ月 |
| 階数 | 7階 |
| 入居可能日 | 相談 |

| ビル情報 | |
|------|--|
| 所在地 | 東京都港区新橋2-4-5 |
| 最寄り駅 | 都営三田線 内幸町駅 徒歩2分 JR山手線 新橋駅 徒歩4分 東京メトロ銀座線 虎ノ門駅 徒歩8分 東京メトロ日比谷線 虎ノ門ヒルズ駅 徒歩13分 |
| エリア | 新橋・虎ノ門・浜松町エリア |
| 竣工 | 2019年1月 |
| 耐震 | 新耐震基準 |
| 階数 | 地上13階 地下1階 |
| 用途 | 事務所 |
| 構造 | S造 |

| 設備情報 | |
|--------|---------|
| エレベーター | 1基 |
| 空調 | 個別空調 |
| OAフロア | OAフロア |
| 基準階天井高 | 2,500mm |
| 光ファイバー | 有り |
| トイレ | 男女共用・室内 |
| セキュリティ | 有り |
| 駐車場 | 無し |