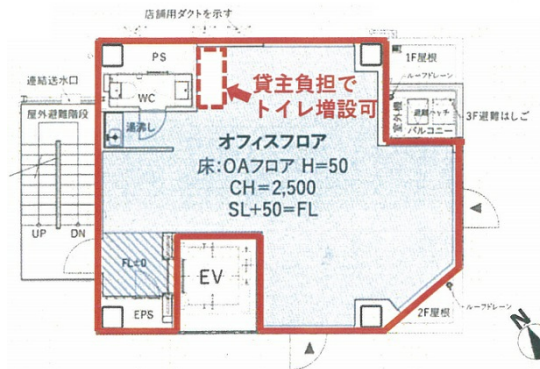


不二ビルディング新橋 7階17.23坪

東京都港区新橋2-4-5



物件MAP



賃貸条件	
月額賃料	相談
坪数	17.23坪
坪単価	相談
共益費	賃料に含む
礼金	無し
敷金 (保証金)	4ヶ月
階数	7階
入居可能日	相談

ビル情報	
所在地	東京都港区新橋2-4-5
最寄り駅	都営三田線 内幸町駅 徒歩2分 JR山手線 新橋駅 徒歩4分 東京メトロ銀座線 虎ノ門駅 徒歩8分 東京メトロ日比谷線 虎ノ門ヒルズ駅 徒歩13分
エリア	新橋・虎ノ門・浜松町エリア
竣工	2019年1月
耐震	新耐震基準
階数	地上13階 地下1階
用途	事務所
構造	S造

設備情報	
エレベーター	1基
空調	個別空調
OAフロア	OAフロア
基準階天井高	2,500mm
光ファイバー	有り
トイレ	男女共用・室内
セキュリティ	有り
駐車場	無し

