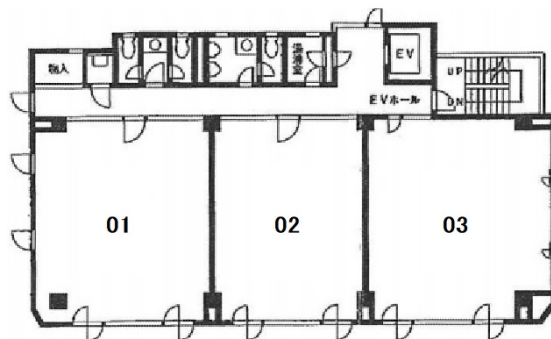


リバーサイドビル 5階17.66坪

神奈川県厚木市中町1-8-24



物件MAP



賃貸条件	
坪数	17.66坪
階数	5階 (501)
入居可能日	即日
ビル情報	
所在地	神奈川県厚木市中町1-8-24
最寄り駅	小田急小田原線 本厚木駅 徒歩5分
エリア	その他神奈川
竣工	1988年11月
耐震	新耐震基準
階数	地上6階
用途	事務所/店舗
構造	RC造
設備情報	
エレベーター	1基
空調	個別空調
OAフロア	
基準階天井高	
光ファイバー	有り
トイレ	男女別・室外
セキュリティ	有り
駐車場	有り



リバーサイドビル 5階17.66坪 神奈川県厚木市中町1-8-24

その他神奈川 (ビルID: 0045478) の賃貸オフィス

貸事務所・レンタルオフィス・オフィス移転ならQuickService

物件詳細はこちらから

 0120-55-2620

【受付時間】平日9:30~18:30

