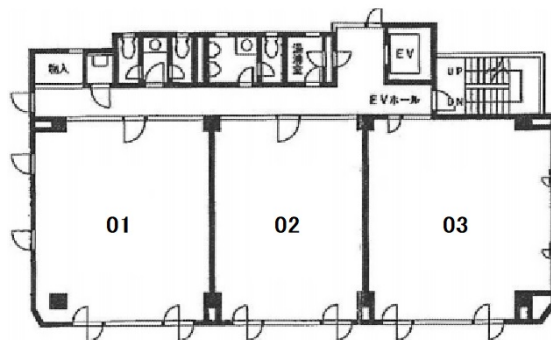


# リバーサイドビル 3階17.66坪

神奈川県厚木市中町1-8-24



## 物件MAP



賃貸条件	
坪数	17.66坪
階数	3階 (301)
入居可能日	即日
ビル情報	
所在地	神奈川県厚木市中町1-8-24
最寄り駅	小田急小田原線 本厚木駅 徒歩5分
エリア	その他神奈川
竣工	1988年11月
耐震	新耐震基準
階数	地上6階
用途	事務所/店舗
構造	RC造
設備情報	
エレベーター	1基
空調	個別空調
OAフロア	
基準階天井高	
光ファイバー	有り
トイレ	男女別・室外
セキュリティ	有り
駐車場	有り