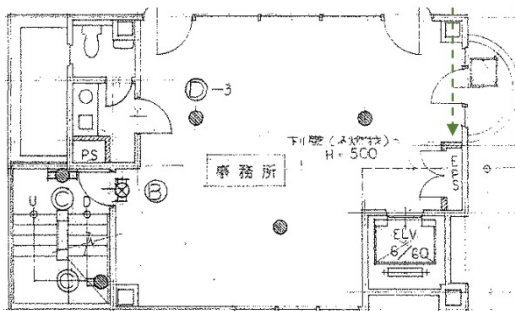


えびす第3ビル 8階17.13坪

東京都渋谷区恵比寿西2-7-10



物件MAP



賃貸条件	
月額賃料	相談
坪数	17.13坪
坪単価	相談
共益費	賃料に含む
礼金	1ヶ月
敷金（保証金）	10ヶ月
階数	8階
入居可能日	即日

ビル情報	
所在地	東京都渋谷区恵比寿西2-7-10
最寄り駅	JR山手線 恵比寿駅 徒歩8分 東京メトロ日比谷線 恵比寿駅 徒歩8分
エリア	恵比寿・代官山・広尾エリア
竣工	1994年2月
耐震	新耐震基準
階数	地上9階 地下1階
用途	事務所
構造	SRC造

設備情報	
エレベーター	1基
空調	個別空調
OAフロア	その他
基準階天井高	2,500mm
光ファイバー	有り
トイレ	男女共用・室内
セキュリティ	有り
駐車場	有り



事務所移転の簡単検索サイト

Quick Service

クイックサービス

えびす第3ビル 8階17.13坪 東京都渋谷区恵比寿西2-7-10

恵比寿・代官山・広尾エリア（ビルID：0045472）の賃貸オフィス

貸事務所・レンタルオフィス・オフィス移転ならQuickService

物件詳細はこちらから

0120-55-2620

【受付時間】平日9:30~18:30

