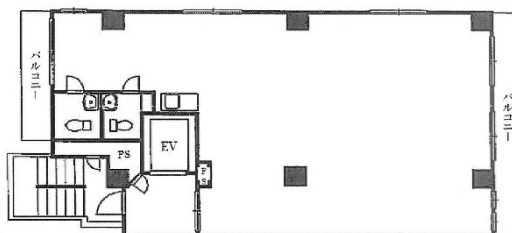


跳豊ビル 3階28.52坪

東京都墨田区千歳2-13-4



物件MAP



| 賃貸条件 | |
|----------|---------------|
| 月額賃料 | 230,000円 (税別) |
| 坪数 | 28.52坪 |
| 坪単価 | 8,065円 (税別) |
| 共益費 | 賃料に含む |
| 礼金 | 2ヶ月 |
| 敷金 (保証金) | 4ヶ月 |
| 階数 | 3階 |
| 入居可能日 | 即日 |

| ビル情報 | |
|------|--|
| 所在地 | 東京都墨田区千歳2-13-4 |
| 最寄り駅 | JR中央・総武線 両国駅 徒歩6分 都営新宿線 森下駅 徒歩8分 都営大江戸線 森下駅 徒歩8分 都営大江戸線 両国駅 徒歩10分 |
| エリア | その他東京 |
| 竣工 | 1991年8月 |
| 耐震 | 新耐震基準 |
| 階数 | 地上6階 |
| 用途 | 事務所 |
| 構造 | RC造 |

| 設備情報 | |
|--------|--------|
| エレベーター | 1基 |
| 空調 | 個別空調 |
| OAフロア | |
| 基準階天井高 | |
| 光ファイバー | 有り |
| トイレ | 男女別・室内 |
| セキュリティ | 有り |
| 駐車場 | 無し |